

ek

ARCHITECTUREPLUSDESIGN

203

ΔΕΚΕΜΒΡΙΟΣ 2015

BEST OF
2015

ΑΦΙΕΡΩΜΑ

ΝΙΚΟΣ ΒΑΛΣΑΜΑΚΗΣ

"RESIDENCE S" ΣΤΗ ΝΑΥΠΑΚΤΟ

H&M FLAGSHIP STORE

ΓΡΑΦΕΙΑ ΟΛΥΜΠΙΑΚΗΣ ΖΥΘΟΠΟΙΙΑΣ

ΚΑΤΑΣΤΗΜΑ ΟΠΤΙΚΩΝ ΣΤΗ ΧΑΛΚΙΔΑ

"ΠΑΠΑΔΟΠΟΥΛΕΙΟΝ" ΟΙΚΟΣ ΦΙΛΟΞΕΝΙΑΣ

ΚΑΤΟΙΚΙΑ ΣΤΗΝ ΑΝΤΙΠΑΡΟ

ΤΙΜΗ €8,5

ek-mag.com



12
9 7731 108 98 9009



Αρχιτεκτονική μελέτη
**Φανή Παρθενίου -
 Παπαδοπούλου,
 PARTHENIOS architects
 & associates**
 Μελέτη φωτισμού
**Φανή Παρθενίου -
 Παπαδοπούλου**
 Επιβλέψη κατασκευής
Γεώργιος Παπαδόπουλος

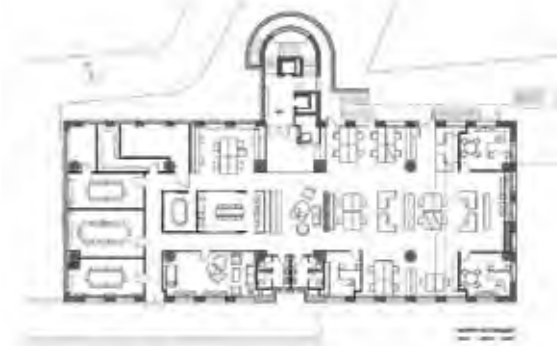
Κείμενο
 PARTHENIOS architects & associates
 Φωτογράφιση
 Κωνσταντίνος Κοντός

Διαδραστικός χώρος

Οι σύγχρονοι χώροι εργασίας καθιούνται να καλύψουν πολλαπλές δραστηριότητες, ως χώροι συνάντησης, εκπαίδευσης, ανάπαυσης, ψυχαγωγίας, έμπνευσης, αθλή και άθλησης.

Γραφεία
 Ολυμπιακής
 Ζυθοποιίας
 στην Κηφισιά





Αποτελούν εντέλεια ένα δημιουργικό μικρόκοσμο, μέσα στον οποίο ο εργαζόμενος νιώθει μέρος μιας ζωντανής ομάδας. Οι νέες τεχνολογίες συμβάλλουν άλληλωςτε δραστικά στην εμπέδωση αυτού του ομαδικού κλίματος συν-εργασίας.

Η Ολυμπιακή Ζυθοποιία επένδυσε στην ιδέα μιας "ψηφιακής καρδιάς", μέσω της οποίας αλληλεπιδρούν όλοι οι εργαζόμενοι της. Στο κέντρο του πρώτου επιπέδου, συνολικού εμβαδού 656m² και με άξονα τη λειτουργία ενός

μεγάλου bar, σχεδιάστηκε ένας χώρος πολλαπλών χρήσεων, στον οποίο γίνονται συναντήσεις, εκπαιδευτικά σεμινάρια, επιδείξεις προϊόντων, κλπ. Ακριβώς απέναντι, και σε άμεση σχέση με το χώρο αυτό, έχει τοποθετηθεί το μεγάλο video wall, το οποίο αποτελεί το κύριο μέσο αλληλεπίδρασης.





Εταιρίες που συμμετείχαν στο έργο και διαφημίζονται στο τεύχος αυτό:
BRIGHT: Φωτισμός

Οι αρχιτέκτονες του έργου, σε συνεργασία με το Εργαστήριο Ψηφιακών Μέσων Σχεδιασμού της Αρχιτεκτονικής Σχολής του Πολυτεχνείου Κρήτης, ανέπτυξαν μια καινοτόμο εφαρμογή ανταλλαγής πολυμεσικού περιεχομένου, εν είδει εσωτερικού κοινωνικού δικτύου, προσαρμοσμένου στις ανάγκες και στη φιλοσοφία της εταιρίας. Οι εργαζόμενοι έχουν τη δυνατότητα να ανεβάζουν φωτογραφίες, video, πληροφορίες, κλπ. από τους υπολογιστές τους και τα κινητά τους τηλέφωνα

και να αλληλεπιδρούν με τα υπόλοιπα τμήματα της εταιρίας.

Οι εργασιακοί χώροι είναι κατά το δυνατόν ενιαίοι, εκτός από τα διευθυντικά γραφεία και ορισμένους χώρους συνάντησης στο δεύτερο επίπεδο, εμβαδού 656m². ■

