

ek

ARCHITECTUREPLUSDESIGN

231

ΟΚΤΩΒΡΙΟΣ 2018

ΚΑΤΟΙΚΙΑ ΣΤΗΝ ΠΑΡΟ

ΔΙΑΜΕΡΙΣΜΑ ΣΤΟ ΚΟΛΩΝΑΚΙ

INTERVIEW

Δ. ΗΣΑΪΑΣ - Τ. ΠΑΠΑΪΩΑΝΝΟΥ

ΚΑΤΟΙΚΙΑ ΣΤΗ ΛΕΥΚΩΣΙΑ

ΤΑ ΓΡΑΦΕΙΑ ΤΗΣ ERGO ΑΣΦΑΛΙΣΤΙΚΗΣ

ΔΥΟ ΚΑΤΟΙΚΙΕΣ ΣΤΗΝ ΕΚΑΛΗ

ΤΙΜΗ €10



ISSN: 25478354

9 772547 835100



Αρχιτεκτονική Μελέτη
**Parthenios Architects
& Associates**

Ομάδα Αρχιτεκτόνων
Ίνα Παρθενίου
Πάνος Παρθένιος
Σπύρος Παρθένιος
Ιωάννα Φλουρή
Μηχανολογική μελέτη
**ΜΚΑ Μελετητική
και Τεχνική ΟΕ**
Μελέτη φωτισμού
**Lighting architects |
thomas gravanis**
Κατασκευή **ΑΚΤΩΡ**

Κείμενο Parthenios
Architects & Associates
Φωτογράφηση Giorgos Sfakianakis



Συνδεδετικός πυρήνας

Επανασχεδιασμός
γραφείων της
Ergo Ασφαλιστικής

Αντικείμενο της πρώτης φάσης επανασχεδιασμού του κτιριακού συγκροτήματος στο οποίο εδρεύει η ασφαλιστική εταιρία Ergo, ήταν η διαμόρφωση των γραφείων διοίκησης στον 4ο όροφο.

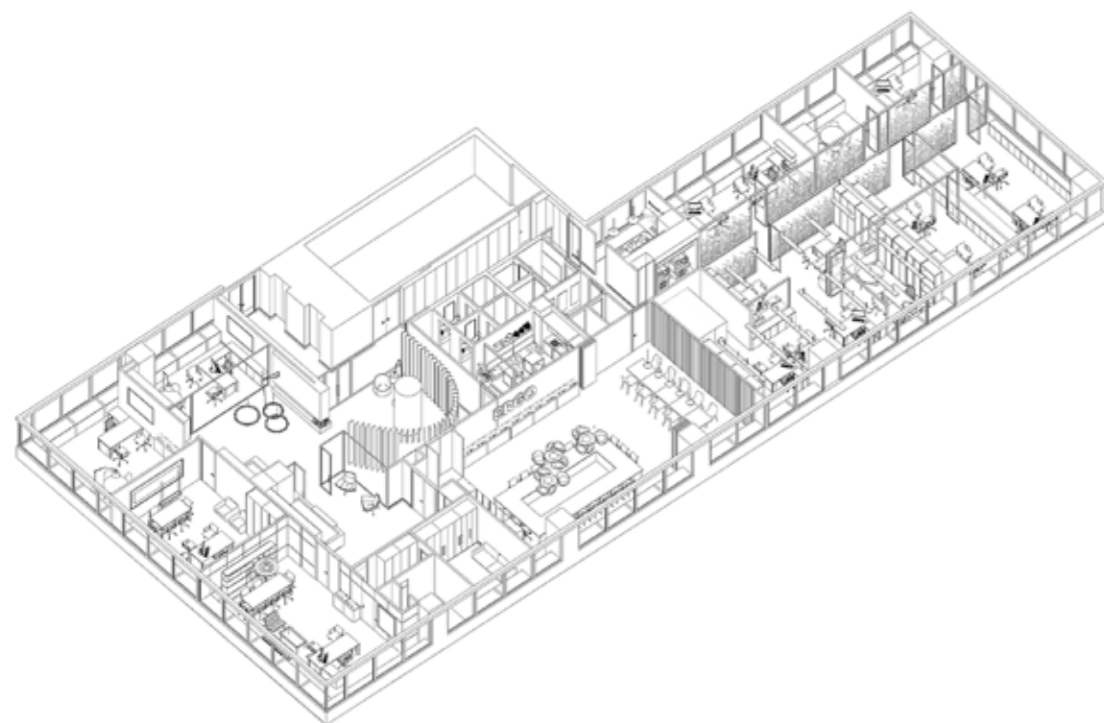
Το κτιριολογικό πρόγραμμα προβλέπει τη στέγαση των γραφείων διοίκησης, αλλά επίσης και τη λειτουργία του τμήματος της νομικής υπηρεσίας.





Η διπλή αυτή χρήση οδήγησε στη διαίρεση σε δύο διακριτές στην κάτοψη ζώνες, μεταξύ των οποίων χωροθετήθηκε ως συνδεδετικός τόπος και πυρήνας, ένα μεγάλο meeting room. Έξω από αυτό, στην καρδιά του ορόφου, δημιουργήθηκε ο χώρος υποδοχής ως μια μεγάλη αγκαλιά, αποτυπώνοντας τη νέα φιλοσοφία της εταιρίας με σχεδιαστική αφορμή το νέο λογότυπό της.

Κατακόρυφες ξύλινες περισίδες διατομής 25x5cm σε καμπύλη διάταξη απαλύνουν την αυστηρότητα της προ-υπάρχουσας ορθοκανονικής διάταξης γραφείων και κινήσεων.





Ο συνδυασμός και η αντίθεση ζεστών υλικών και αποχρώσεων (όπως ο φυσικός καπλάμας -σε διάφορες εφαρμογές αλλιά και το δάπεδο όψης ξύλου) με ψυχρές (οι λευκές και γκρι αποχρώσεις της λάκας των επίπλων και τα μάρμαρα) έρχεται σε μια ισορροπία στο σύνολο, που ικανοποιεί τις αρχικές απαιτήσεις.

Το υφιστάμενο υπερυψωμένο δάπεδο επικαλύφθηκε με βινυλικό δάπεδο ελεύθερης εφαρμογής, με τη μορφή είτε πλεκτής μοκέτας, είτε λωρίδων όψης ξύλου, ανάλογα με τη λειτουργία των χώρων. ■



Σε συνδυασμό με το διακριτικό καθιστικό και τα ζεστά χρώματα, τα υλικά δίνουν έναν τόνο πιο οικείας ατμόσφαιρας στον χώρο υποδοχής.

Παράλληλα, η χρήση μεγάλων διάφανων επιφανειών, η είσοδος του φυσικού φωτός από ένα μεγάλο skylight στην οροφή, ο κατάλληλος κρυφός γραμμικός φωτισμός, αλλιά και η αξιοποίηση φυσικού πρασίνου, μεγαλώνουν τον χώρο και δημιουργούν μια αίσθηση άνεσης και ασφάλειας. Στην περίμετρο του φωτεινού πυρήνα συναντώνται τα διευθυντικά γραφεία.

Η επιλογή των υλικών έγινε με κριτήρια που υπηρετούσαν τον παραπάνω στόχο.

