

ek

ARCHITECTUREPLUSDESIGN

ΟΚΤΩΒΡΙΟΣ 2019 241



ΜΟΥΣΕΙΟ ΣΥΓΧΡΟΝΗΣ ΤΕΧΝΗΣ
ΙΔΡΥΜΑ ΒΑΣΙΛΗ & ΕΛΙΖΑΣ ΓΟΥΛΑΝΔΡΗ

ΚΟΚΚΙΝΟΥ ΚΟΥΡΚΟΥΛΑΣ
ARCHITECTS & ASSOCIATES
INTERVIEW

ΘΕΡΙΝΗ ΚΑΤΟΙΚΙΑ
ΣΤΗ ΣΑΝΤΟΡΙΝΗ

ΚΑΤΟΙΚΙΑ ΣΤΗΝ ΚΗΦΙΣΙΑ

ΜΕΤΑΤΡΟΠΗ ΒΙΟΤΕΧΝΙΚΟΥ ΧΩΡΟΥ
ΣΕ ΜΟΝΟΚΑΤΟΙΚΙΑ-ΑΤΕΛΙΕΡ ΣΤΟ BUFFALO

ΚΑΤΟΙΚΙΑ
ΣΤΗΝ ΚΕΑ

ISSN: 2547-8354



9 772547 835001



10

συνθετικές αναδιπλώσεις

Αρχιτεκτονική μελέτη –
Interior design
Parthenios Architects

Ομάδα μελέτης
Πάνος Παρθένιος
Σπύρος Παρθένιος
Γεωργία Παρθενίου
Ιωάννα Φλουρή
Γιάννης Στάμου
Επίβλεψη κατασκευής
Στάθης Ευσταθόπουλος
Δημήτρης Κατσούλας
Η/Μ μελέτη ΜΚΑ μελετητική
Στατική μελέτη
Παρθένιος Κ. Παναγιώτης
Μελέτη φωτισμού Ifi Group
Αρχιτεκτονική τοπίου
Κατερίνα Γκόλτσιου

Κείμενο
Parthenios Architects
Φωτογράφιση
Γιώργος Σφακιανάκης

Η μονοκατοικία, μοντέρνου
σχεδιασμού, βρίσκεται
στα βόρεια προάστια της Αθήνας
και είναι τοποθετημένη σε προνομιούχο
γωνιακό οικόπεδο.





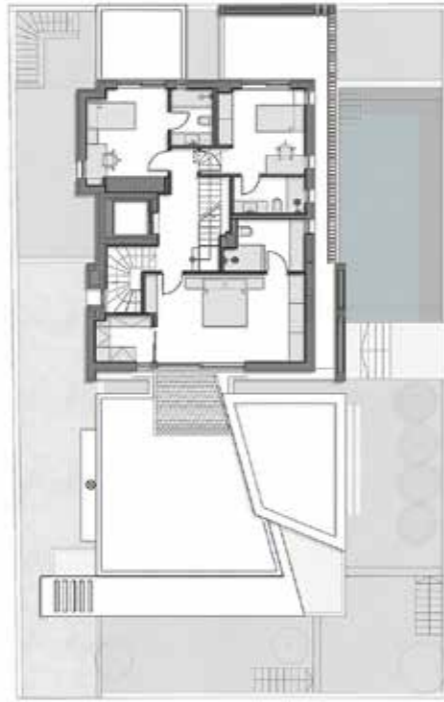
Η κεντρική ιδέα ήταν η σύνθεση τριών όγκων, που προέκυψαν από τρεις διαδοχικές αναδιπλώσεις, οι οποίες αγκαλιάζουν τους κύριους χώρους και αποτελούν σχεδιαστικά εργαλεία που βοηθούν στην επίλυση της ομαλής στροφής του κτιρίου στη γωνία του οικοπέδου και της αναρρίχσής του στην ομαλή κλίση.

Η πρώτη αναδίπλωση περικλείει το σαλόνι και τον χώρο τραπεζαρίας διπλού ύψους, η δεύτερη αγκαλιάζει το κυρίως υπνοδωμάτιο και προσφέρει σκίαση στον εξωτερικό χώρο του γραφείου, ενώ η τρίτη περικλείει τα υπόλοιπα τρία υπνοδωμάτια.

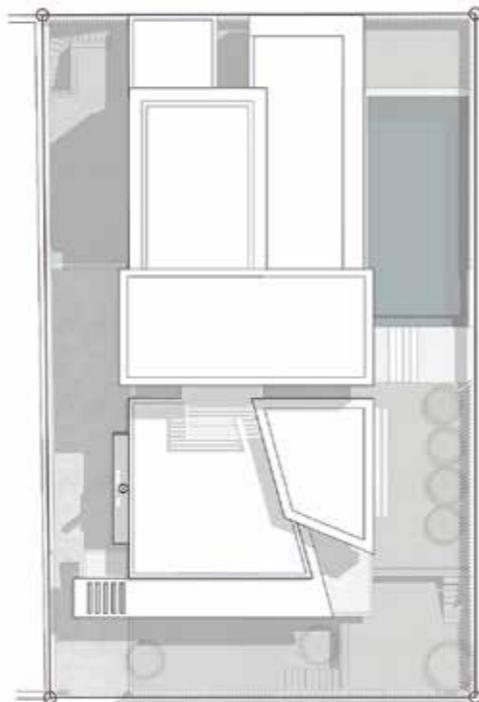




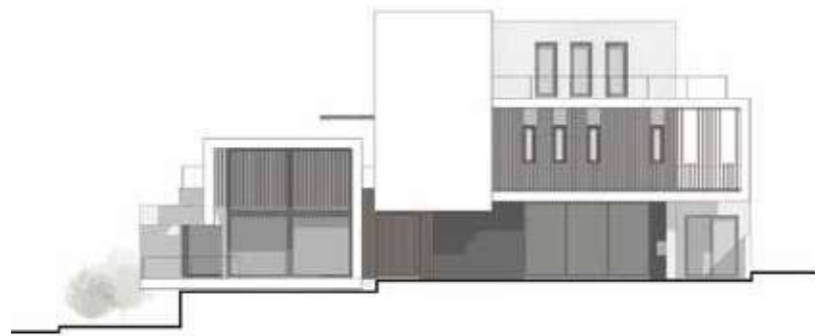
κάτοψη ισόγειου



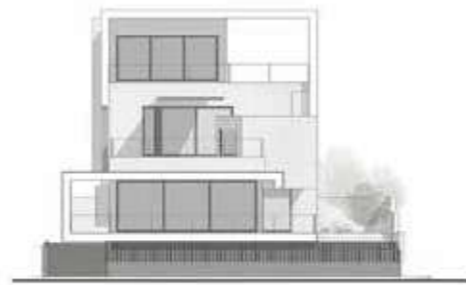
κάτοψη ορόφου



κατοψη σαρμας



νότια όψη



δυτική όψη



τομή α'-α'





Το λευκό χρώμα των επιφανειών έρχεται σε αντίθεση με το σκούρο γκρι χρώμα της βάσης, επιτρέποντας στη σύνθεση να αναπτυχθεί σταδιακά και δημιουργώντας την αίσθηση της αιώρησης σε τέσσερα διαφορετικά επίπεδα καθ' ύψος.

Επιπλέον, οι αυστηρές λευκές επιφάνειες των τριών αναδιπλώσεων εμπλέκονται σε έναν διάλογο με το σκούρο γκρι ημιδιαφανές μεταλλικό φίλτρο προς τον νότο και τη δύση, προσφέροντας ιδιωτικότητα και σκιά.





Αυτή η επιφάνεια, κατασκευασμένη από κάθετες ορθογώνιες αλουμιένιες ράβδους, λειτουργεί ως ένα εξωτερικό κέλυφος που βρίσκεται σε δύο επίπεδα: σε αυτό του εδάφους που προστατεύει την ιδιωτικότητα από τον δρόμο και σε ένα ψηλότερα, που το προστατεύει από τον ήλιο.

Η δεύτερη αναδίπλωση είναι τελείως τυφλή προς τον δρόμο και σηματοδοτεί την κύρια είσοδο της κατοικίας. Η διαδρομή της εισόδου οδηγεί στο εσωτερικό και διαχωρίζει την κατοικία σε δύο μέρη, προσφέροντας ανεμπόδιση θέα προς το αίθριο.





Στους χώρους διημέρευσης κυριαρχούν οι ουδέτεροι τόνοι, ενώ ιδιαίτερη έμφαση δίνεται στο ανοιχτόχρωμο ξύλο που προσδίδει ζεστασιά σε όλους τους χώρους. Συνδυασμένο με μεταλλικά στοιχεία και σύγχρονα φωτιστικά και έπιπλα, η εικόνα της κατοικίας στο εσωτερικό αποπνέει μια εκλεπτυσμένη πολυτέλεια. [ek](#)

