

ΔΟΜΕΣ 05  
11

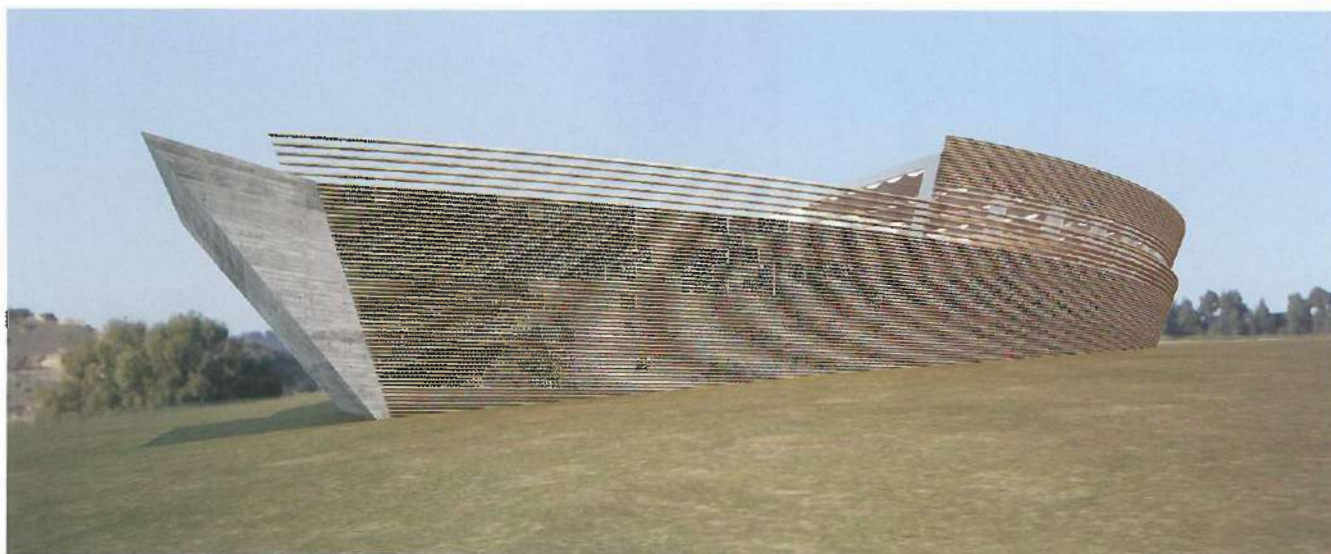
ΔΙΕΘΝΗΣ ΕΠΙΘΕΩΡΗΣΗ ΑΡΧΙΤΕΚΤΟΝΙΚΗΣ  
INTERNATIONAL REVIEW OF ARCHITECTURE

2011

ΕΠΕΤΗΡΙΔΑ ΕΛΛΗΝΙΚΗΣ ΑΡΧΙΤΕΚΤΟΝΙΚΗΣ Τόμος Α  
GREEK ARCHITECTURE YEARBOOK Volume I

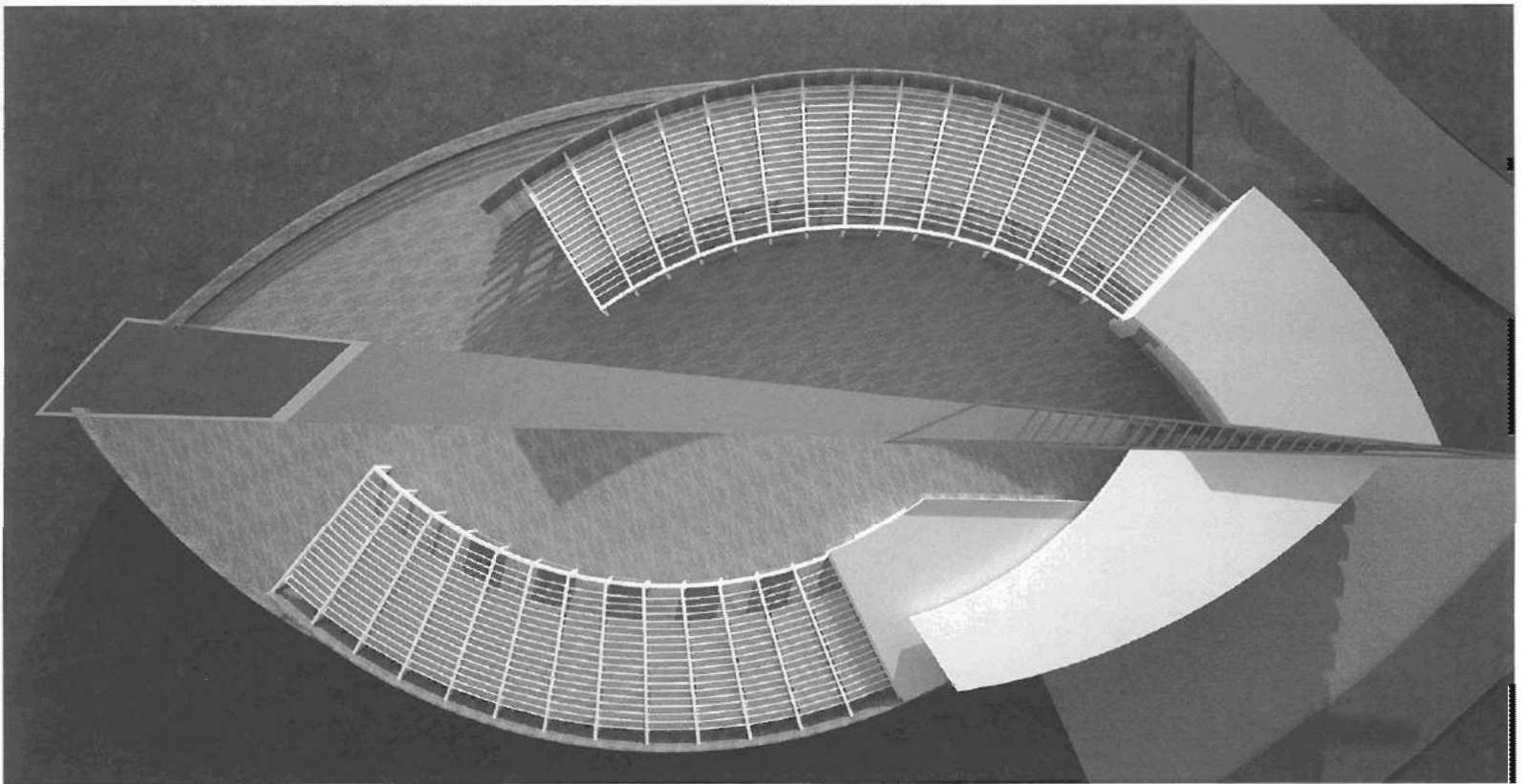
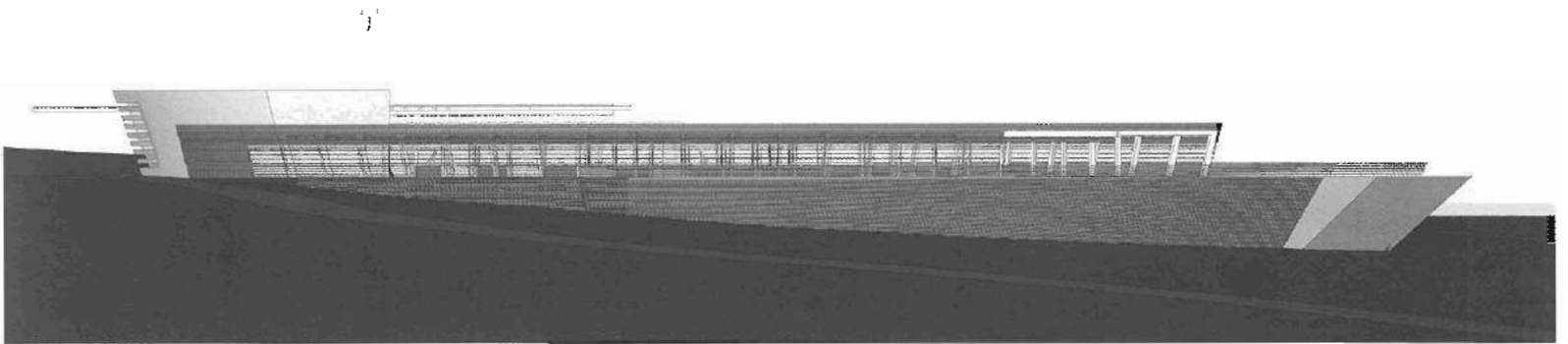
## Εστιατόριο - bar στη Νικήτη, Χαλκιδική

Αρχιτέκτονες PARTHENIOS architects+associates



Συνεργάτες αρχιτέκτονες Παναγιώτης Παρθένιος, Σπύρος Παρθένιος,  
Γεωργία Παρθενίου, Ελίσα Κάτσου, Βασίλης Θωμάς  
Υπεύθυνος μελέτης Παναγιώτης Παρθένιος  
Στατική μελέτη Παναγιώτης Κ. Παρθένιος  
Κόστος €840.000  
Εμβαδόν οικοπέδου 7.250m<sup>2</sup>  
Συνολική επιφάνεια 2.400m<sup>2</sup>  
Χρόνος μελέτης 2008-2009





Το συγκρότημα βρίσκεται δύο χιλιόμετρα έξω από τη Νίκη της Χαλκιδικής, στη χερσόνησο της Σιθωνίας, σε έκταση 7.250m<sup>2</sup>, πάνω σε λόφο με αμφιθεατρική θέα προς την παραλία και νότιο-δυτικό προσανατολισμού. Αποτελείται από θερινό εστιατόριο, bar, γραφειακούς χώρους, αίθουσα εκδηλώσεων, κολυμβητική δεξαμενή και υπαίθριους χώρους αναψυχής. Τα 2.400m<sup>2</sup> του ισόγειου περιλαμβάνουν 350m<sup>2</sup> κλειστούς χώρους και 900m<sup>2</sup> στεγασμένους υπαίθριους χώρους. Δύο ήταν τα κύρια ζητούμενα, που τέθηκαν εξ αρχής στους μελετητές: η 'μεταφορά της θάλασσας πάνω στον λόφο' και η δημιουργία μιας ανοικτής πλατφόρμας για να απολαμβάνει κανείς το ηλιοβασιλέμα. Επίσης, σημαντική ήταν η ανάγκη για ευελιξία των χώρων και των λειτουργιών. Το κέλυφος από σπλησμένο ακυρόδεμα επενδύεται εν μέρει με ξύλινες περσίδες, οι οποίες τοποθετημένες οριζόντια 'ως ισούψείς καμπύλες' τονίζουν τη συνεχώς μεταβλητή καμπυλότητα των όγκων. Η σύνθεση των όγκων, αν και χαρακτηρίζεται από αυστηρό γεωμετρικό περίγραμμα, επιτρέπει μέσω μεταλλικών και εφελκυσμένων κινητών ελαφριών κατασκευών να αποκτήσουν οι χώροι, που περικλείονται από τα κελύφη, την επιθυμητή ευελιξία, ανάλογα με τις ανάγκες της καιό περίπτωσης εκδήλωσης, αλλά και τις καιρικές συνθήκες. Το συγκρότημα αρθρώνεται πάνω σε έναν κεντρικό άξονα συμμετρίας, ο οποίος γίνεται αντιληπτός κυρίως μέσω της σφηνοειδούς χάραξης των δαπέδων και της απόληξης του στην πισίνα, αλλά και από το αντίστοιχο στέγαστρο, που σηματοδοτεί την είσοδο στο συγκρότημα. Η εν προβάθω κολυμβητική δεξαμενή δημιουργεί με την οξεία γεωμετρία της μια ένταση στο κατασκευαστικό σημείο του συγκροτήματος και μια ανάταση, η οποία ενισχύεται από την τοπικά έντονη κλίση του εδάφους και την αποκάλυψη του μεγάλου της βάθους.