

www.ili-ktirio.gr

ISSN 1109-0189



9 771109 018005

ύλη & κτίριο

Αρχιτεκτονική του σήμερα

Today's Architecture **GR/EN**

TIMH: 10 €

01-06/2020

T: 112

Expedia Athens Offices
A&M Architects

Gradients of Privacy
Kokkinou Kourkoulas Architects and Associates
& En Route Architects

Apartment in Papagou
Peri Ergon Architects

Monsieur Didot, The Residence Athens
BaBatchas Design Studio

Triple House
T.SQUAREARCHITECTS

OTE Estate Call Center

ArchitectScripta

Athens Flagship Store Aesthet

Stage Design Office

B&E Goulandris Foundation



Villa 13
Μονοκατοικία
στο Κεφαλάρι

Φωτογράφιση: Σφακιανάκης Γιώργος

Ταυτότητα έργου

Αρχιτεκτονική μελέτη, interior design:

PARTHENIOS ARCHITECTS
Πάνος Παρθένιος, Σπύρος Παρθένιος,
Γεωργία Παρθενίου, Ιωάννα Φλουρή,
Γιάννης Στάμου

Επίβλεψη:

PARTHENIOS ARCHITECTS
Στάθης Ευσταθόπουλος,
Δημήτρης Κατσούλας

Η/Μ Μελέτη:

ΜΚΑ ΜΕΛΕΤΗΤΙΚΗ

Μελέτη φωτισμού:

IFI GROUP

Μελέτη περιβάλλοντα χώρου:

Κατερίνα Γκότσιου

Κατασκευή:

P. K. Parthenios

Κείμενο:

PARTHENIOS ARCHITECTS





Η σύνθεση προέκυψε ως αποτέλεσμα τριών διαδοχικών αναδιπλώσεων, που αγκαλιάζουν τους κύριους χώρους της Κατοικίας και βοηθούν στη χωροθέτηση της σύνθεσης στο γωνιακό οικόπεδο στην Κηφισιά. Η Αναδίπλωση # 1 περικλείει το καθιστικό και το χώρο τραπεζαρίας διπλού ύψους, που συναντώνται σε οξεία γωνία. Η Αναδίπλωση # 2 περικλείει το κυρίως υπνοδωμάτιο και προσφέρει ένα στέγαστρο για τον εξωτερικό χώρο του γραφείου του τελευταίου ορόφου και η Αναδίπλωση # 3 περικλείει τα παιδικά υπνοδωμάτια. Το λευκό χρώμα των 3 αναδιπλούμενων όγκων έρχεται σε αντίθεση με το σκούρο γκρι χρώμα της βάσης, επιτρέποντας στη σύνθεση να διασκευάσει το ύψος των 4 επιπέδων. Χαρακτηριστικό στοιχείο της σύνθεσης είναι η αντίθεση των λευκών συμπαγών όγκων με τις γκρι κατακόρυφες περσίδες αλουμινίου που λειτουργούν ως ένα εξωτερικό κέλυφος που βρίσκεται σε δύο επίπεδα: στη στάθμη του δρόμου λειτουργεί ως φίλτρο για ιδιωτικότητα (ειδικής διατομής αλουμίνιο με κρυφές στηρίξεις) και στην στάθμη του ορόφου ως φίλτρο προστασίας & σκίασης (κάθεται περσίδες αλουμινίου τοποθετημένες είτε κρεμαστές σε ειδικής κατασκευής βάση είτε τοποθετημένες επί δαπέδου σε κρυφές βάσεις).

Η είσοδος της κατοικίας γίνεται κάτω από τη συμπαγή ζώνη της Αναδίπλωσης # 2. Κατά την είσοδο του στο εσωτερικό ο επισκέπτης συναντά το αίθριο, το οποίο μαζί με την κρεμαστή κατασκευή της σκάλας, αποτελούν την άρθρωση της κατοικίας.





The volumes of this private residence are the result of three consecutive foldings, which embrace the main spaces of the Villa and assist the composition both in turning smoothly around the corner and in climbing the gentle slope, in Kifissia, one of the northern suburbs of Athens.

Folding #1 encloses the living room and the double-height dining space, which meet at a sharp corner. Folding #2 encloses the master bedroom and offers a shelter for the outer space of the top floor office. Folding #3 encloses the bedrooms for the three young sons of the family. Furthermore, the strict white surfaces of the three foldings engage in a dialogue with the dark gray semi-transparent metal filter towards the south and the west, offering privacy and shade. This layer, made out of vertical rectangular aluminum bars, functions almost as an outer partial shell situated in two levels: the ground one protects from sight and the upper one protects from sun.

Folding #2 is completely blind towards the street indicating the main entrance of the villa. The path beneath it leads to the interior and cuts the villa in two pieces: when entering one has an unobstructed view through the house towards the atrium, while walking next to the water.

Villa 13 Residence at Kefalari

Photo: Sfakianakis Giorgos

Project details

Architectural and interior design:

PARTHENIOS ARCHITECTS

Panos Parthenios, Spyros Parthenios, Georgia Partheniou, Ioanna Flouri, Yiannis Stamou

Supervision:

PARTHENIOS ARCHITECTS

Stathis Efstathopoulos, Dimitris Katsoulas

E/M Design

MKA MELETITIKI

Structural Design:

P. K. Parthenios

Lighting Design:

IFI GROUP

Landscape Design:

Katerina Goltsiou

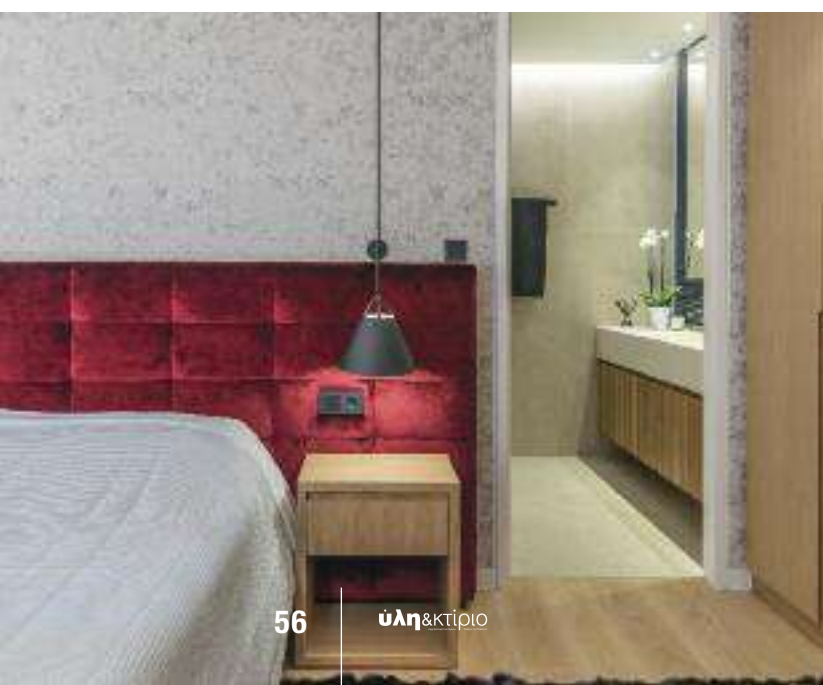
Construction:

P. K. Parthenios

Text:

PARTHENIOS ARCHITECTS





Προμηθευτές

Μαρμάρινο έπιπλο νιπτήρα wc:
BAGNO Y BAGNO

Έπιπλα:
WOOD E.R ΙΩΣΗΦ ΡΟΥΣΣΟΣ & ΣΙΑ Ε.Ε.

Συστήματα ασφαλείας,
ηλεκτρολογικές εγκαταστάσεις, αυτοματισμοί:
ΛΟΥΚΑΣ ΧΡΙΣΤΟΔΟΥΛΟΥ

Γκαραζόπορτα:
BUILDING DOOR ΒΑΣΙΛΗΣ ΛΑΡΙΖΑΣ

Ταπετσαρίες:
CRIPE

Διακοσμητικά φωτιστικά:
PLACED,
CASA DI PATSI

Villa 13
Μονοκατοικία στο Κεφαλάρι, Parthenios Architects
Photo: Sfakianakis Giorgos



ύλη&κτίριο

Με την εμπειρία, την ακεραιότητα, την αξιοπιστία και την επαγγελματική ευθύνη ως βασικά χαρακτηριστικά μας, επενδύουμε σε υπηρεσίες υψηλής ποιότητας, πάντα σεβόμενοι τις ανάγκες των πελατών μας. Το ευρύ φάσμα των υπηρεσιών, ικανοποιεί και τις πιο απαιτητικές ανάγκες των πελατών, συνδυάζοντας την ασφάλεια, την ταχύτητα, την αποτελεσματικότητα και την οικονομία.

- Ηλεκτρολογικές εγκαταστάσεις
- Συντήρηση ηλεκτρολογικών εγκαταστάσεων
- Μελέτες φωτισμού
- Συστήματα ασφαλείας
- Συστήματα παρακολούθησης
- Αυτοματισμοί παντός τύπου
- Προστασία ηλεκτρικών συσκευών
- Προγραμματισμό KNX συσκευών
- Έκδοση πιστοποιητικών

ΧΡΙΣΤΟΔΟΥΛΟΥ ΛΟΥΚΑΣ

ΗΛΕΚΤΡΟΛΟΓΙΚΕΣ ΕΓΚΑΤΑΣΤΑΣΕΙΣ - ΣΥΣΤΗΜΑΤΑ ΑΣΦΑΛΕΙΑΣ ΚΑΙ ΚΑΤΑΓΡΑΦΗΣ - ΔΟΜΗΜΕΝΗ ΚΑΛΩΔΙΩΣΗ