

ΔΟΜΕΣ 02  
19

ΔΙΕΘΝΗΣ ΕΠΙΘΕΩΡΗΣΗ ΑΡΧΙΤΕΚΤΟΝΙΚΗΣ  
INTERNATIONAL REVIEW OF ARCHITECTURE

2019

ΕΠΕΤΗΡΙΔΑ ΕΛΛΗΝΙΚΗΣ ΑΡΧΙΤΕΚΤΟΝΙΚΗΣ  
GREEK ARCHITECTURE YEARBOOK

2019

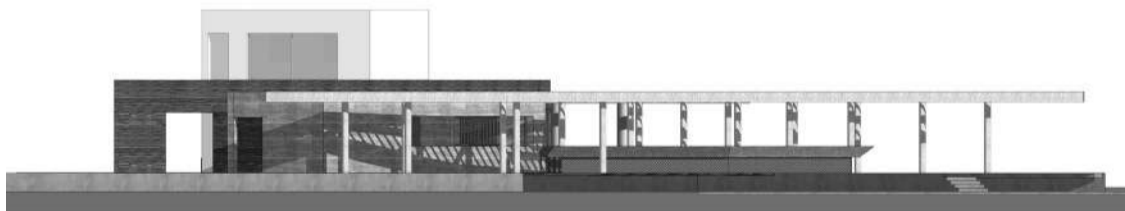
ΕΠΕΤΗΡΙΔΑ ΕΛΛΗΝΙΚΗΣ ΑΡΧΙΤΕΚΤΟΝΙΚΗΣ  
GREEK ARCHITECTURE YEARBOOK

ΔΟΜΕΣ 02/19



## Restaurant Cocktail-Bar, Σταθίδα Κρήτης

Αρχιτέκτονες PARTHENIOS architects+associates



Ομάδα μελέτης Σπυρίδων Παρθένιος, Παναγιώτης Παρθένιος, Γεωργία Παρθενίου, Ιωάννα Φθουρή

Στατική μελέτη Παναγιώτης Κ. Παρθένιος

Ηλεκτρομηχανολογική μελέτη ΜΚΑ ΟΕ - Ευάγγελος Κοζωρόνης

Μελέτη φωτισμού L+DG Lighting Architects - Θωμάς Γραβάνης

Μελέτη Φύτευσης Κίρο Kreta - Δημήτριος Κατεμνίδης

Επίβλεψη Ιωάννης Φραγκιαδάκης

Φωτογραφία Γεώργιος Φάκαρος

Επιφάνεια οικοπέδου 922m<sup>2</sup>

Συνολική επιφάνεια 224m<sup>2</sup>

Χρόνος μελέτης 2014

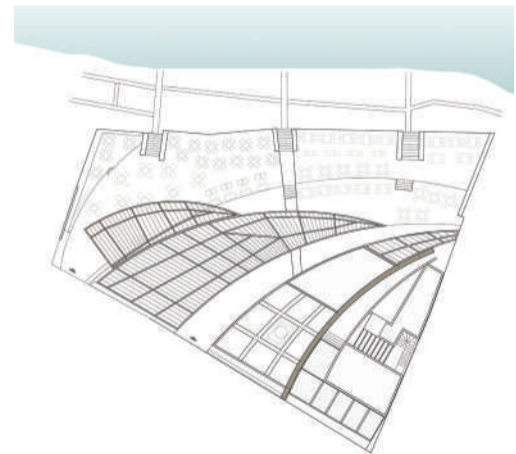
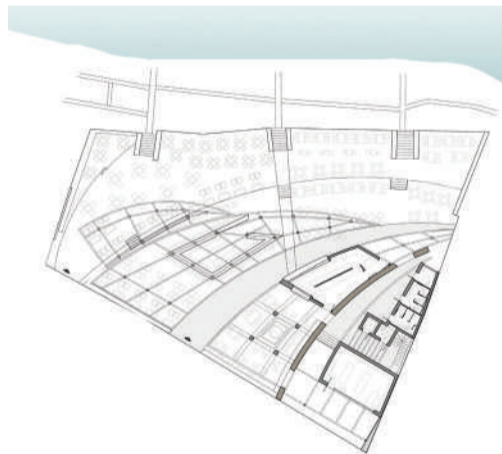
Χρόνος αποπεράτωσης 2015

Μεταξύ των συντελεστών κατασκευής του έργου συγκαταλέγονται οι εταιρείες:

MARKILUX - συστήματα σκίασης markilux, σύστημα κασέτας με βραχίονες markilux 6000

PATIRIS - είδη υγιεινής

ΛΙΒΑΣ - ξύλινες πέργκολες



Η σύλληψη, ο σχεδιασμός και η κατασκευή του 'Beach Comber Restaurant Cocktail Bar' στη Σταλίδα, στην Κρήτη, ακριβώς δίπλα στη θάλασσα, υπήρξε μια μεγάλη πρόκληση: οι καινοτομίες στις διαδικασίες σχεδιασμού και κατασκευής συνενώθηκαν αρμονικά με τις τοπικές και παραδοσιακές τεχνικές και τα υλικά κατασκευής, ενώ η κερδοφορία μιας τυπικής τουριστικής περιοχής έγινε συμβατή με ένα νέο μοντέλο βιώσιμης ανάπτυξης. Γήινα υλικά, όπως το ξύλο, η πέτρα και το τσιμέντο, χρησιμοποιήθηκαν με στόχο να δώσουν μια πιο αδρή, φυσική αίσθηση.

Ο προσανατολισμός, η ροή του αέρα, η προστασία από τον ήλιο, η θερμική συμπεριφορά και η κατανάλωση ενέργειας, ελήφθησαν σοβαρά υπ' όψιν κατά τη διάρκεια όλων των σταδίων σχεδιασμού. Με σεβασμό αντιμετωπίστηκε και το θέμα της τοπικής βλάστησης. Μεταβατικοί, προσαρμόσιμοι χώροι, παίζουν έναν κρίσιμο ρόλο στα μεσογειακά περιβάλλοντα που θέλουν να προσφέρουν άνεση έξι μήνες τον χρόνο.

Κάθε σχήμα, κάθε επιφάνεια και όγκος, ακολουθούν τις κυρίαρχες καμπύλες χαράξεις, οι οποίες προέρχονται από την αρχική τοπογραφία του οικοπέδου. Επιπλέον, οι καμπύλες αξιοποιήθηκαν για να μεγιστοποιήσουν το θαλάσσιο μέτωπο και να αναδείξουν τις προσβάσεις από τον δρόμο προς την παραλία. Επάνω σε μία από αυτές, ορθώνεται πέτρινος τοίχος μήκους 30 μέτρων, δημιουργώντας ένα νέο φυσικό όριο μεταξύ κύριων και δευτερευόντων λειτουργικών ενότητων με την κουζίνα να παραμένει επάνω στο όριο, στην καρδιά του έργου.